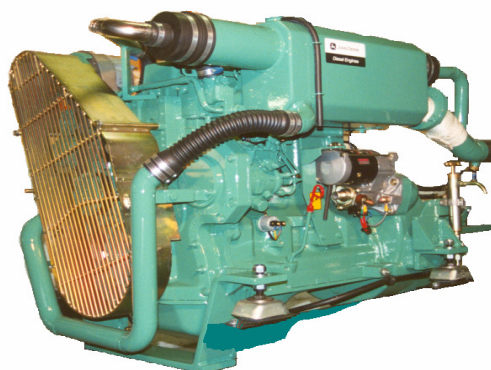




JOHN DEERE

PowerTech Marine Engines



John Deere 4045DF270 - 80 pk (60 kW) bij 2500 omw./min.
EPA TIER II met gesloten carterontluchting – 2 balansassen
Watergekoelde 4 cilinder 4-takt scheepsdieselmotor

Technische specificaties

Vermogen	80 pk. (60 kW.)
Bij toerental	2500 omw./min.
Maximaal draaimoment	296 Nm.
Bij toerental	1400 omw./min.
Boring x slag	106mm. x 127mm.
Aantal cilinders	4
cilinderinhoud	4,5 liter
Inspuitvolgorde	1-3-4-2
Wijze van inspuiting	direkt
Soort brandstof	Diesel
Gewicht	387 kg. zonder keerkoppeling
Brandstofpomp	Stanadyne
Maximaal toerental	2500 omw./min.
Minimaal toerental	850 omw./min.
Type vliegwielhuis	SAE 3
Draairichting	Linksdraaiend vanaf vlieg wiel
Compressieverhouding	17,6 :1
Maximale inbouwhoek	Distributiezijde: +15° - 0°
Brandstofverbruik	236 g/kWh. bij vollast en maximum toerental

Leveringsprogramma

- Koeling d.m.v. watergekoeld uitlaat-spruitstuk voor kielkoeling of inter-koeling
- Buitenboord koelwaterpomp – tandwielaangedreven
- Zelfspannende poly v riem
- Brandstofopvoerpomp
- Merk keerkoppeling: PRM, Twin Disc, Technodrive, ZF-Hurth, Velvet, Dong-I
- Vertraging naar keuze
- Startmotor: 12 Volt of 24 Volt
- Dynamo: 12 Volt of 24 Volt 55A.
- 4 trillingdempers
- Carterolie afvoerpomp
- Bedrading en zenders op motor (VDO of Motometer)
- Instrumentenpaneel: contactslot, oliedrukmeter, temperatuurmeter, toeren – urenteller, Voltmeter, alarm met zoemer.
- Demperplaat met 33 graden hoekverdraaiing
- Diesel-, olie-, luchtfilter
- Optie: 2° dynamo, 2° dashboard
- Leverbaar in de kleur groen, geel of wit