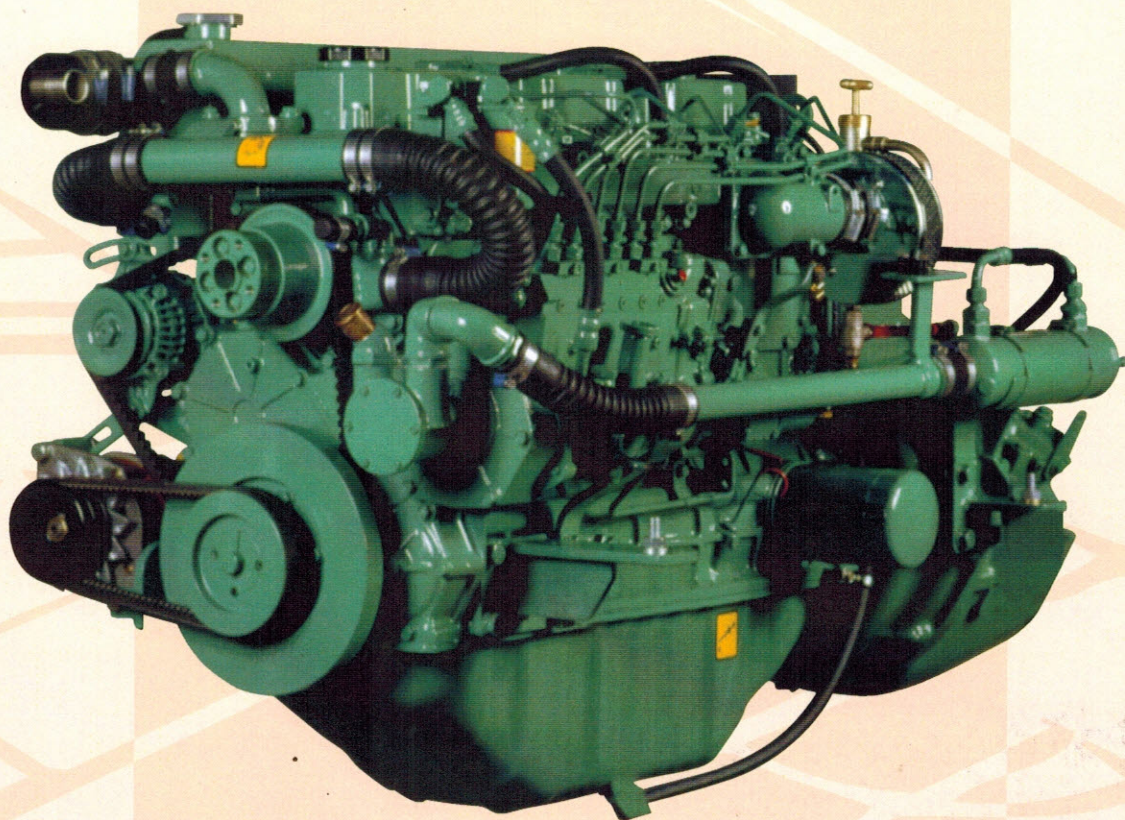


# MITSUBISHI JB4900

89 pk (65,5 kW) bij 2500 omw./min.

Watergekoelde 4-takt scheepsdieselmotor  
Basismotor: Mitsubishi S6S



## Technische specificaties

<b>Vermogen</b>	89 pk (66,5 kW)
<b>Bij toerental</b>	2500 omw./min.
<b>Maximaal draaimoment</b>	295 Nm.
<b>Bij toerental</b>	1500 omw./min.
<b>Boring x slag</b>	94 mm. x 120 mm.
<b>Aantal cilinders</b>	6
<b>Cilinderinhoud</b>	4,99 liter
<b>Inspuitvolgorde</b>	1-5-3-6-2-4
<b>Wijze van inspuiting</b>	indirekt
<b>Soort brandstof</b>	Diesel
<b>Gewicht</b>	345 kg. zonder keerkoppeling
<b>Brandstofpomp</b>	lijnpomp met elektrische stop
<b>Maximaal toerental</b>	2500 omw./min.
<b>Minimaal toerental</b>	700 omw./min.
<b>Type vliegwielhuis</b>	SAE 3
<b>Draairichting</b>	linksdraaiend vanaf vliegwiel
<b>Spec. brandst. verbr.</b>	240 g./kWh. bij vollast en maximum toerental